



有內地不法商人為謀取暴利, 生產成份不足的不銹鋼或鋼材推出市場, 欺騙用家。於網上搜尋 "地條鋼" 一詞, 便知此等劣質貨在國內之為禍。近日更有判頭要求我廠於香港交類似 "地條鋼" 貨, 原因是地盤驗貨肉眼根本分辨不到及為了多賺一點利潤, 我廠本著貨真價實及不為點點利潤而冒上犯法之風險而斷言拒絕報價。

現提供快速試劑之資料:

www.sunwaymetal.com-images-SS_Steel_News.pdf, 方便於地盤作快速測試。下文會有更多內地出品之快速試劑介紹。建議於報價時提醒分判商會使用試劑及用於地盤剛開始時, 中期及尾期時抽樣檢測。

---報章、書刊廣泛報導

有些商人打著不銹鋼的名號, 其實有些不銹鋼很容易生鏽, 尤其是雨棚架那種會遇水的用途, 沒幾天就鏽了, 不要被騙了! 像一般304的就很好了, 不過316比304更耐蝕!

節錄於二零零八年一月廿一日人民網

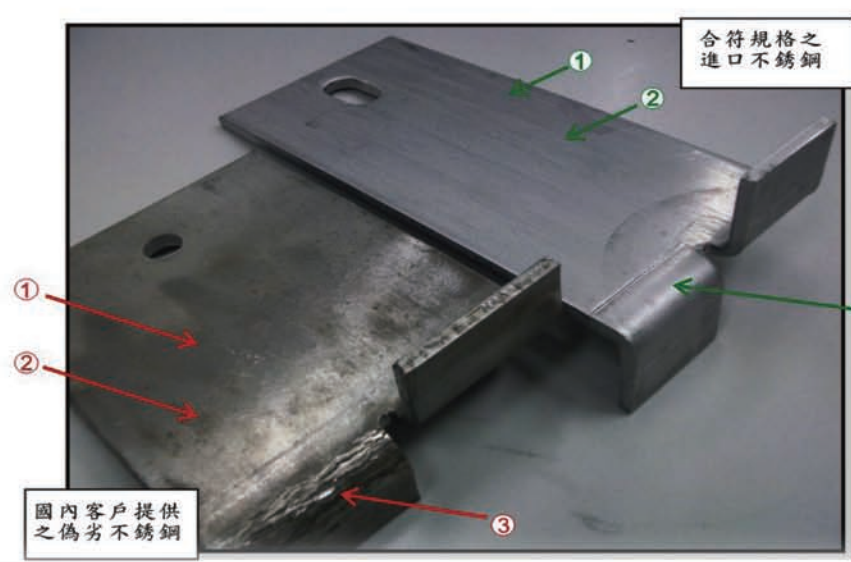
不銹鋼正品價格的高企, 使得一些不銹鋼生產與加工企業以假冒偽劣產品魚目混珠, 2004年假冒偽劣的不銹鋼產品進口量就達50萬噸, 約佔進口量的1/6。

含鎳不足7%的不銹鋼產品的大行其道, 使消費者大受其害, 大量不法私企軋出來的不銹鋼質量更是沒有保證, 包括: 厚度誤差多於10%, 其屈服力、拉力、伸拉力及硬度均未經測試。這些產品不斷流向市場, 使人們真假莫辨, 有一位來自民營不銹鋼加工企業的代表坦誠地說出他們加工採用的不銹鋼鎳含量甚至不足1%, 在廠裡加工的建材、護欄、防盜網往往還沒安裝就生鏽了。往往經過一兩次雨季後, 銹水便流出來, 得益是無從查找之不法私企, 損失就是業主、用家, 萬一發生意外更要付上法律責任。

節錄於二零零六年三月三日人民網

如何確保工程使用合規格之不銹鋼:

1 從樣版之表面觀察:



國內客戶提供之偽劣不銹鋼	
①	外表較黑
②	有鏽點, 一般清潔並不能清除, 因太多雜質, 化學成份不達標。
③	屈折表面爆裂, 因力學成份不達標

符合規格之進口不銹鋼	
①	外表光潔
②	沒有鏽點, 表面之污點能清潔
③	屈折表面良好

2 要求符合規格之材質書
如尚有懷疑不銹鋼之質量, 可用

Stainless Steel Quick Test作測試
(詳情請參考後頁)

不銹鋼快速測試 Stainless Steel Quick Test

應用 Applications

不銹鋼快速測試能於幾分鐘內分辨出偽劣不銹鋼,鋼202,不銹鋼304及316。
Stainless Steel Quick Test is the chemical test that helps differentiate stainless steel from grade 202, S.S.304 and S.S.316..

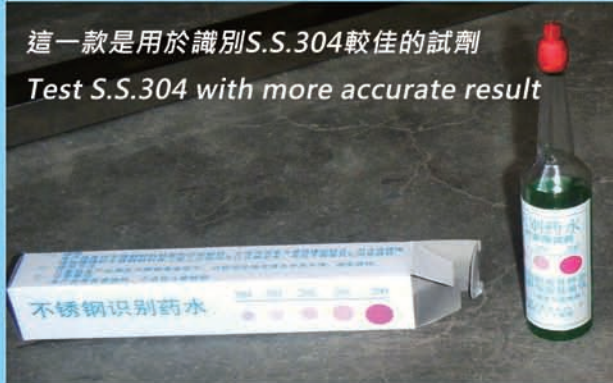
2款不銹鋼快速測試 2 types of Stainless Steel Quick Test:

1. Avesta Moly-Drop Test 960
2. Stainless Steel Material Tester



另介紹2款於內地流行使用之不銹鋼測試劑
Two Types of Stainless Steel Material Tester From China

A 款



原理是測試鋼材內含鉻鎳是否達標
To test the standard of Chrome-nickel of steel



原理是測試鋼材內含鉬是否達標
To test the standard of Molybdenum of steel

B 款

以上所提及之鉻、鎳及鉬皆為貴價稀有金屬，成份達標與否直接影響其防銹、拉伸力及材料價錢，單靠肉眼較難分別。
Chrome, Nickel and Molybdenum are kinds of rare and expensive metal, Their standards affect the stainless, yield strength elongation and material cost of steel. Generally, it is difficult to distinguish by our eyes.



S.S.202 with less Chrome- nickel shows red drop,
S.S.304 with more Chrome- nickel nothing change.



S.S.316 with the most Chrome- nickel shows the drop change to brown colour.

上列兩款識別水均有顏色樣板印在盒面上, 簡單易明。每項工程所分判之鋼制品項目, 通常也有數百萬之數, 必需有一款可靠快速之測檢方法防止一些手法較差之分判公司混水摸魚而導致總承建商承受損失。上列之葯水價錢約 HK\$150-300/瓶. 每滴之試驗成本只為數元而已。上圖之2款試劑之測試結果僅作參考之用, 如對測試結果有所懷疑, 應取樣板到合格化驗中心測試為準。

Colour chart for result is printed on the box cover for easy understanding. To prevent loss from using unqualified stainless steel, S.S. Material Tester is a best method to do it. To buy S.S. Material Tester, it costs only HK\$150-300per bottle. The Testers above are for reference only. If any error result occurs, please send to lab for test.

